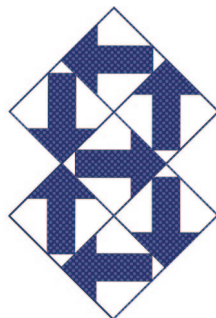




WYSTAWA PLENERU PLASTYCZNO-FOTOGRAFICZNEGO
ŚWIĘTOKRZYSKIE KRAJOBRAZY

BUSKO-ZDRÓJ 2017

Wystawa Pleneru Plastyczno-Fotograficznego
Świętokrzyskie Krajobrazy **Busko-Zdrój 2017**



Prezentacje:

Galeria Sztuki Współczesnej Dom Środowisk Twórczych Pałac Tomusza Zielińskiego w Kielcach
[grudzień 2017 / styczeń 2018](#)

Galeria Atut w Końskich
[styczeń / luty 2018](#)

Galeria Sztuki „Zielona” BWA Busko-Zdrój
[marzec 2018](#)

UCZESTNICY WYSTAWY:

Mirosław **BENEDYKTOWICZ** • [Kielce](#)

Beata **BOREK** • [Busko-Zdrój](#)

Agnieszka **CZYŻ** • [Kielce](#)

Piotr **KALETA** • [Busko-Zdrój](#)

Waldemar **KOZUB** • [Kielce](#)

Tamara **MAJ** • [Busko-Zdrój](#)

Witold **POPIELSKI** • [Kielce](#)

Zbigniew **PORĘBSKI** • [Kielce](#)

Bogdan **PTAK** • [Busko-Zdrój](#)

Marek **SABAT** • [Kielce](#)

Adolf **TOMASIK** • [Końskie](#)

Wiesław **TURNO** • [Końskie](#)

Zofia **TURNO** • [Końskie](#)

Rafał **URBAŃSKI** • [Kielce](#)

Barbara **WNUK-SPIROWSKA** • [Busko-Zdrój](#)

Marian **ŻYWczyk** • [Busko-Zdrój](#)

Świętokrzyskie Krajobrazy Busko-Zdrój 2017 to kolejna już poplenerowa wystawa artystów należących do Polskiego Stowarzyszenia Edukacji Plastycznej w Kielcach. Poplenerowa to może zbyt dużo powiedziane, bo tylko ośmiu członków Stowarzyszenia mogło uczestniczyć w pełni w plenerze. Pozostałych ośmiu bazowało na wspomnieniach z poprzednich lat „zamkniętych pod powiekami” czy w kadrach fotografii.

Artyści z Polskim Stowarzyszeniu Edukacji Plastycznej w Kielcach pod wpływem urokliwej architektury zabytkowej miasta i części zdrojowej Buska-Zdroju, zorganizowali dotychczas trzy plenery: Ogólnopolski Plener Malarsko-Fotograficzny "Świętokrzyskie Krajobrazy" - Starówka - Busko-Zdrój 2006, Międzynarodowy Plener Malarsko-Fotograficzny "Świętokrzyskie Krajobrazy" - Buskie Ponidzie 2007 oraz Plener Malarsko-Fotograficzny "Świętokrzyskie Krajobrazy" - Busko-Zdrój 2014. Podczas wspomnianych plenerów artyści prowadzili także warsztaty plastyczne i fotograficzne dla dzieci i młodzieży buskich szkół.

Nieprzypadkowo po raz kolejny na plener plastyczno-fotograficzny zostało wybrane Busko-Zdrój. To miasto, które przyciąga jak magnes nie tylko kuracjuszy, którzy odzyskują tu zdrowie i życiową energię, ale również artystów. A oni już od wielu lat wręcz ukochali Busko. Tu spotykają się, wymieniają poglądy, doświadczenia, opowiadają o swojej twórczości bądź życiu. I tworzą. Są jak bratnie dusze, które rozumieją się bez słów. Czerpią moc z magicznego miejsca i tych niezapomnianych spotkań.

Galeria „Zielona”, filia kieleckiego BWA, mieszcząca się w zabytkowych przedwojennych wnętrzach willi „Polonia” jest jednym z miejsc spotkań artystów. Prezentuje się tu sztukę na światowym poziomie artystycznym. W czasach pogoni, papierologii i danych statystycznych, artyści tam pracujący działają, jak eliksir na duszę twórców. W Galerii czas jakby się zatrzymał, a dyskusje tam prowadzone inspirują i motywują do działania - po prostu chce się tworzyć.

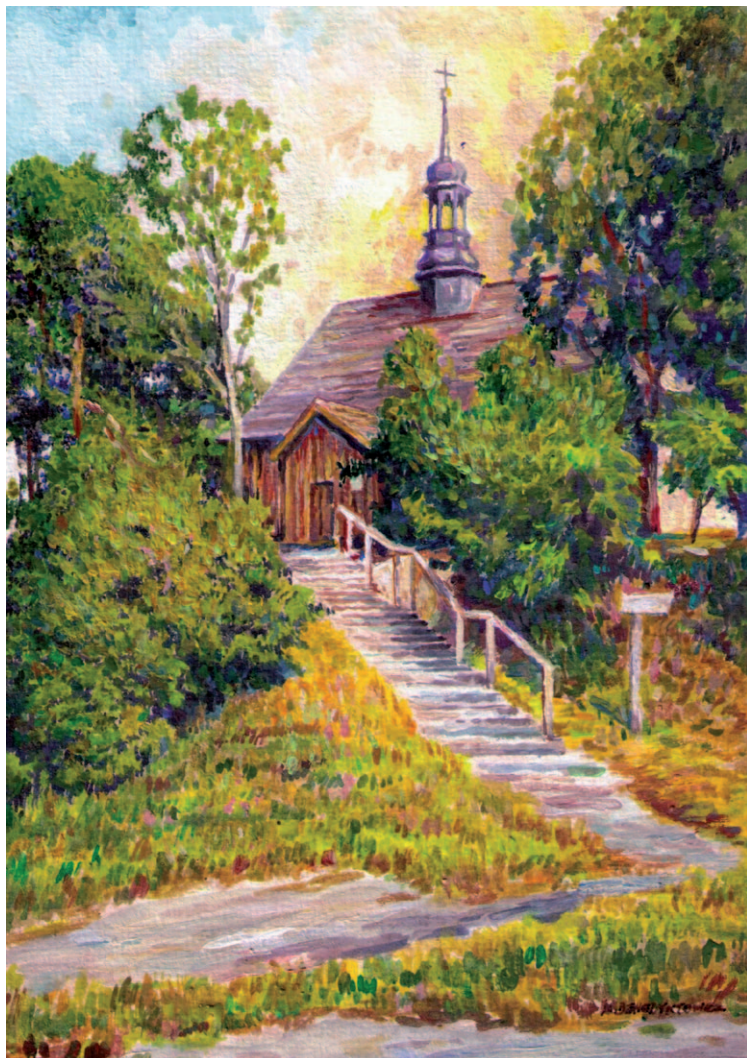
W szerszym spektrum na atmosferę panującą w Busku wpływa Buskie Samorządowe Centrum Kultury wraz z władzami miasta oraz Uzdrowiskiem. Ich działania wspierają różne płaszczyzny sztuki: organizują wystawy, spektakle i międzynarodowe festiwale. Dbają o rozwój szeroko pojętej kultury.

Przeglądając dorobek twórczy artystów nie jest trudno dostrzec, że ich twórczość stale ewoluuje. Zmiany zachodzące i w sztuce, i w samym mieście Busko, przynoszą ciekawe rozwiązania estetyczne. Myślę, że prezentowane na wystawie prace dobrze to oddają. Artyści na swój sposób wyrażają niepowtarzalność piękna naturalnego Buska i nadnidziańskiej ziemi.

Tegoroczne spotkanie artystów ziemi świętokrzyskiej na plenerze *Świętokrzyskie Krajobrazy - Busko-Zdrój 2017* udowodniło po raz kolejny, że o miejscu tym nie można zapomnieć.

Barbara Wnuk-Spirowska

Mirostław BENEDYKTOWICZ



CHOTELEK ZIELONY, tempera, akryl, płyta 18 cm x 13 cm

Beata **BOREK**



NIDA, pastel, papier 30 cm x 40 cm

Agnieszka **CZYŻ**



WEJŚCIE ZIELENI, fotografia 70 cm x 50 cm

Piotr KALETA



PONIDZIE 1, fotografia 53 cm x 80 cm

Waldemar KOZUB



MARCONI PO LIFTINGU, fotografia 30 cm x 40 cm



PEJZAŻ PONIDZIA, collage, dyptyk 2 x 100 cm x 50 cm

Witold POPIELSKI



BUSKO BY NIGHT, olej, płyta 50 cm x 60 cm

Zbigniew POREBSKI

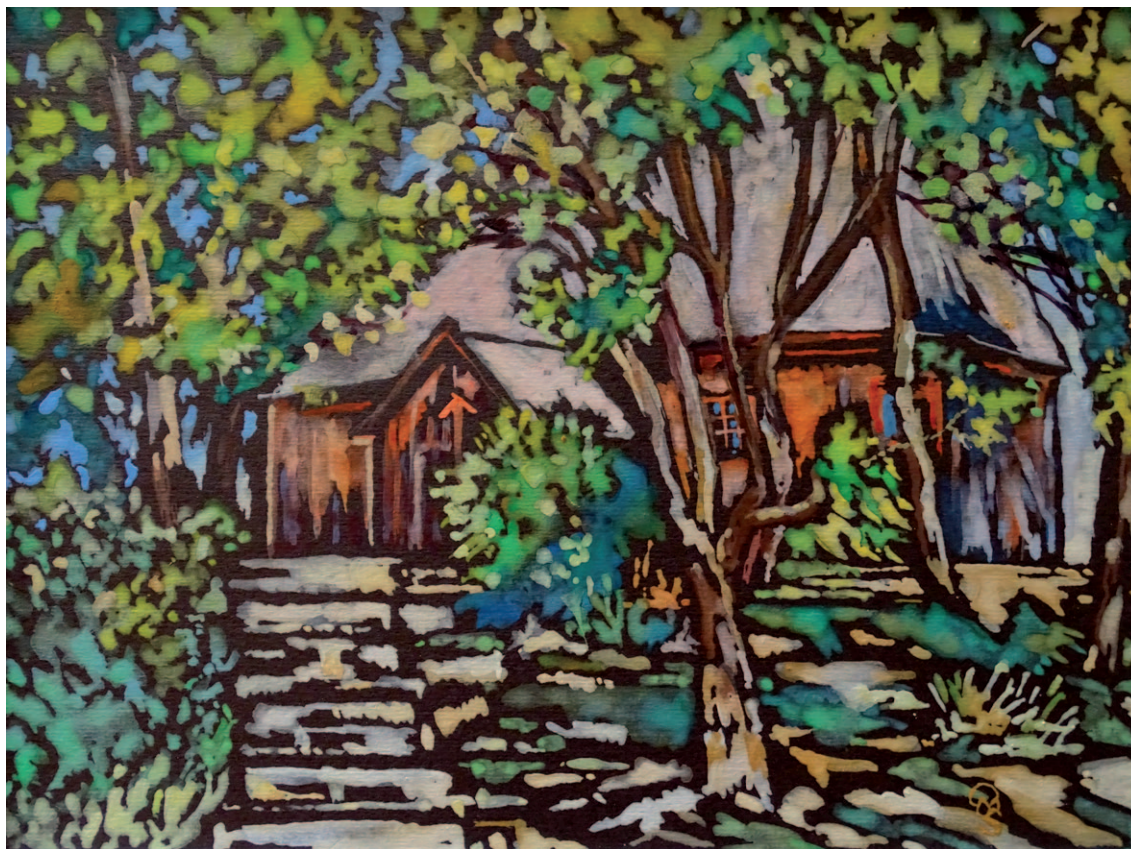


PEJZAŻ WEWNĘTRZNY III, olej, płótno 73 cm x 90 cm

Bogdan PTAK



SKATEPARK, pastel, akryl 35 cm x 50 cm

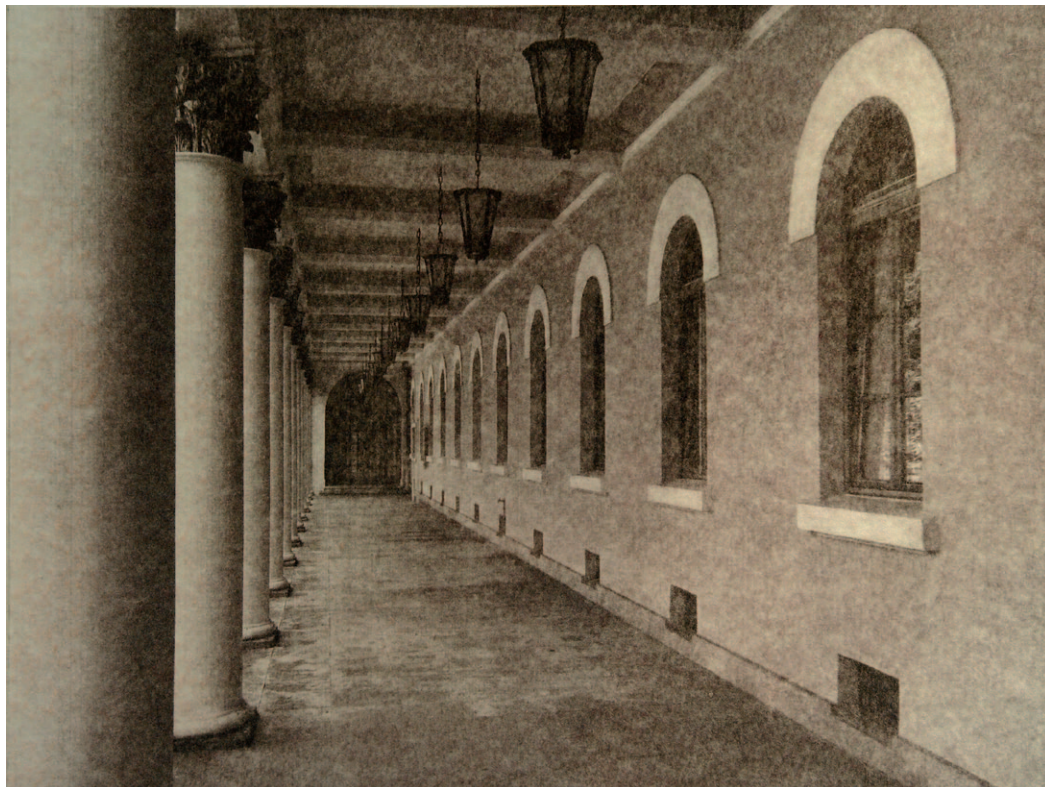


CHOTELEK, akwarela 18 cm x 24 cm

Adolf TOMASIK



OBŁĘGOREK O ZACHODZIE SŁOŃCA, akwarela, 36 cm x 52 cm

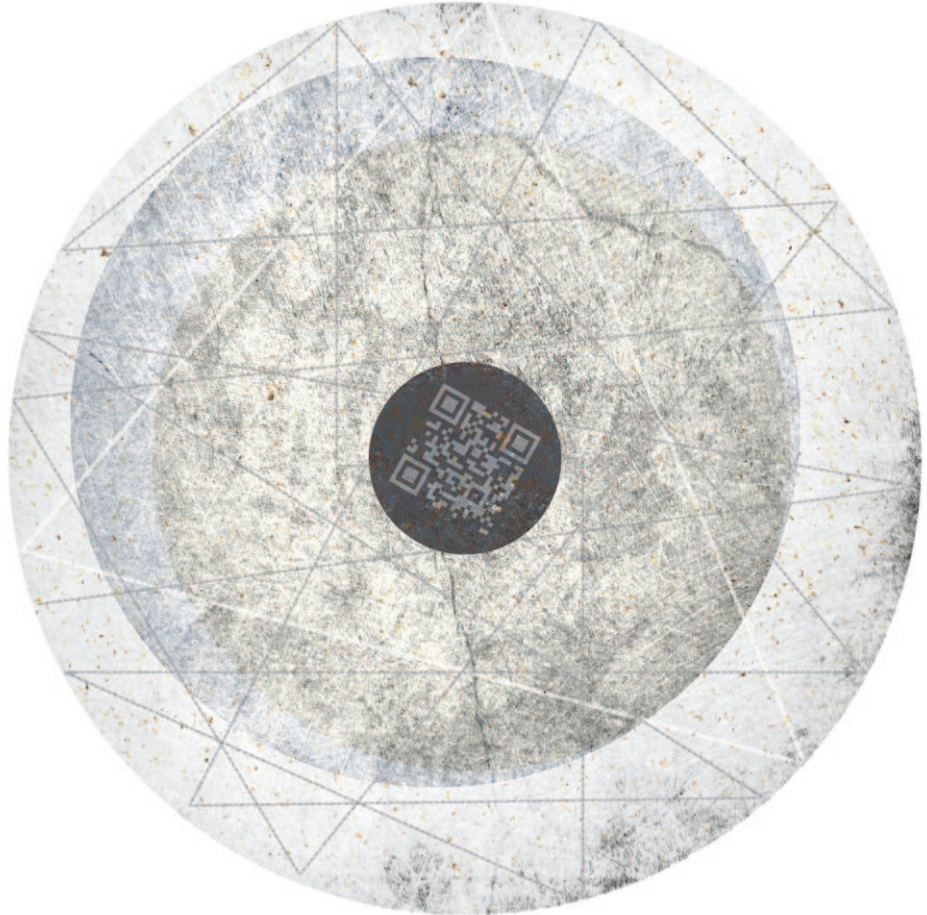


POD KOLUMNAMI, gumografia 30 cm x 40 cm

Zofia TURNO

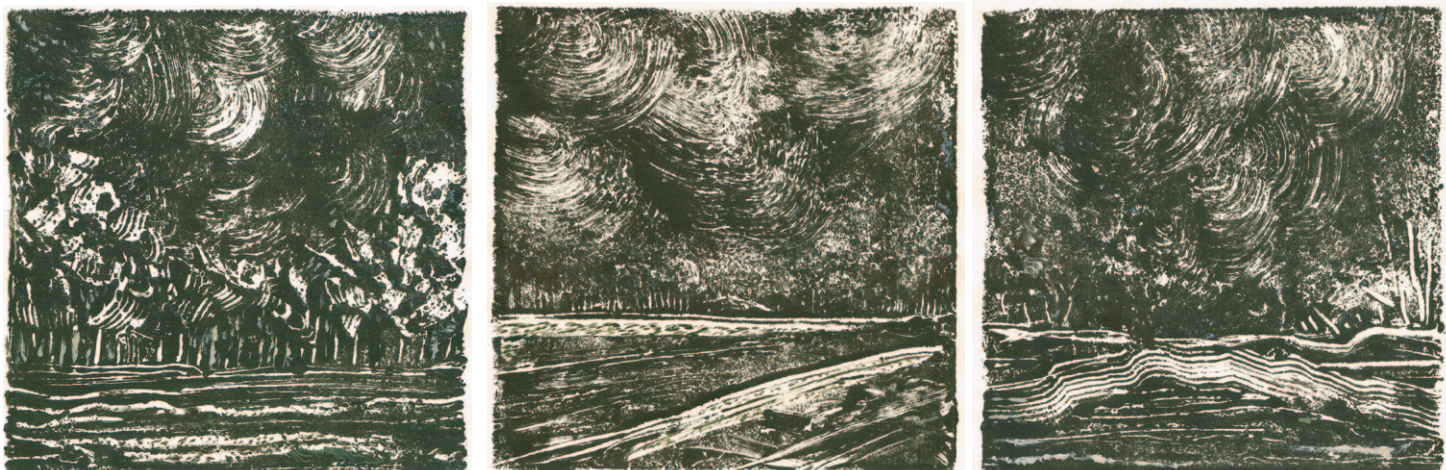


PLATANOWIEC, technika własna 50 cm x 70 cm



HQR004, malarstwo cyfrowe, digital print, 70 cm x 70 cm

Barbara WNUK-SPIROWSKA



Z ZA - BUSKA 2017, tryptyk, monotypia 3 x 15 cm x 15 cm



PO BURZY, akwarela 35 cm x 50 cm



Katalog wydano przy wsparciu finansowym
Urzędu Marszałkowskiego Województwa Świętokrzyskiego



Organizator wystawy:
Polskie Stowarzyszenie Edukacji Plastycznej w Kielcach
25-011 Kielce, ul. Kapitulna 2
tel.: 606 506 821, 504 336 072, 607 255 909
e-mail: psep.kielce@wp.pl



Galeria Sztuki Współczesnej
Dom Środowisk Twórczych
Pałac Tomasza Zięlińskiego
25-009 Kielce, ul. Zamkowa 5
e-mail: plastyk@palacykzielinskiego.pl
tel.: +48 41 36 76 770 wew. 22



Galeria Atut
26-200 Końskie, ul. Wojska Polskiego 3
tel.: +48 41 372 84 55
e-mail: galeria.atut@wp.pl



Galeria Sztuki „Zielona” BWA
28-100 Busko-Zdrój, al. Mickiewicza 7
tel. +48 41378 71 91
e-mail: galeriazielona@busko.com.pl

Kuratorzy wystaw:
Witold Popielski
Wiesław Turno
Tamara Maj

Wydawca katalogu:

Polskie Stowarzyszenie Edukacji Plastycznej
w Kielcach

Redakcja i opracowanie katalogu:

Waldemar Kozub

Projekt, skład, przygotowanie do druku:

Rafał Urbański

Tekst wstępu:

Barbara Wnuk-Spirowska

Druk:

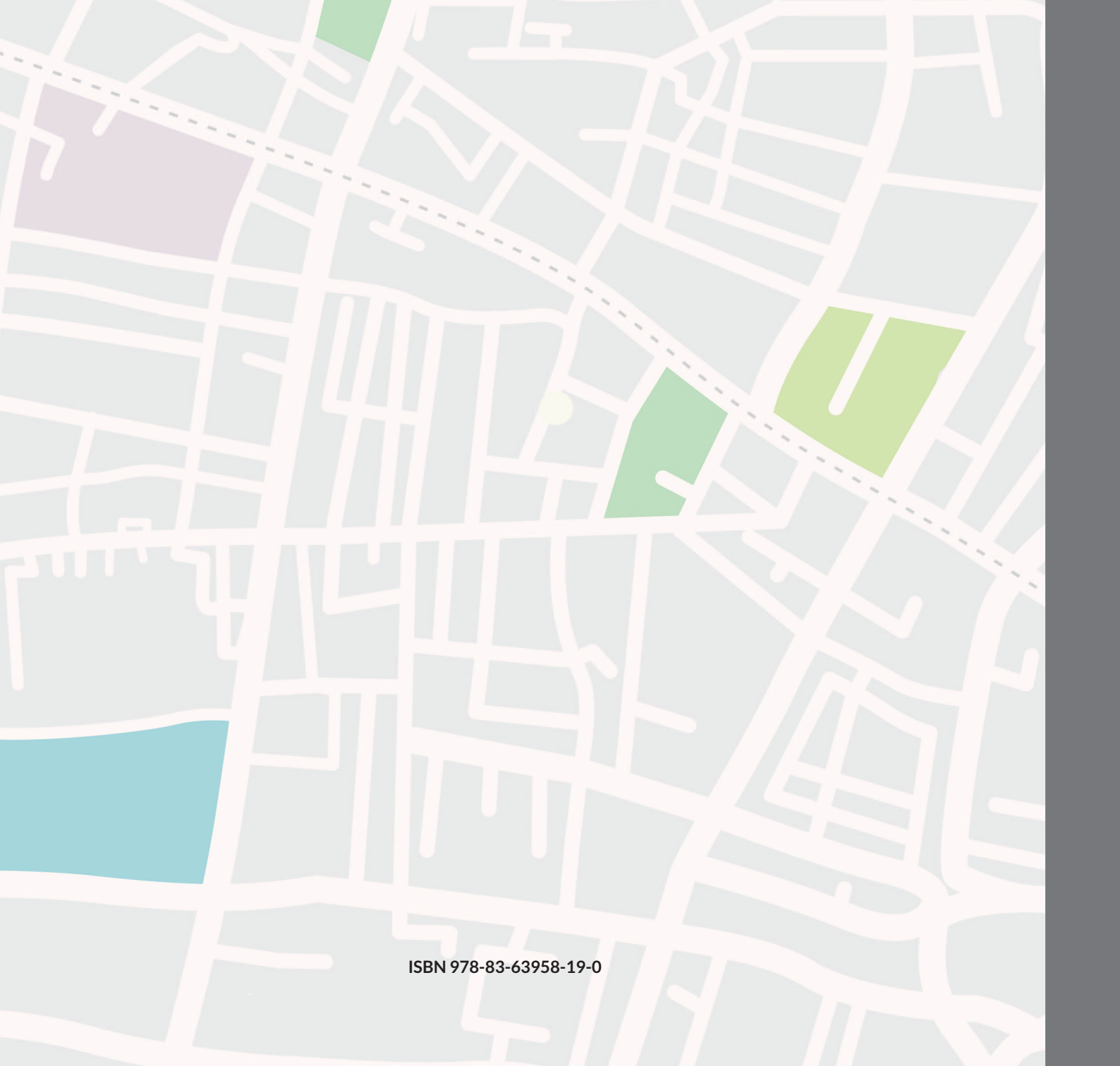
Oficyna Poligraficzna APLA

Nakład: 300 egz.

Wszelkie prawa zastrzeżone

ISBN 978-83-63958-19-0

Kielce 2017



ISBN 978-83-63958-19-0